



Cáipéis Ceisteanna agus Roghanna

Comhairliúchán Poiblí Réamh-Dhréachtach

(7^ú go 28^ú Feabhra 2025)

Athrú Molta (Uimh. 1) ar Phlean Forbartha Chontae Dhún na nGall 2024-2030

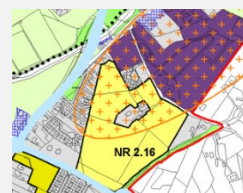
(lena n-áirítear)

- Pleananna Nua Ceantair do:**
An Clochán Liath, Béal Átha Seanaidh, Ceann Droichid, Carn Domhnach, Baile Dhún na nGall, agus na Cealla Beaga.
- Athchriosú Cónaí i gCnoc an Choiligh, Bun Cranncha.**
- Athchriosú Cánach ar Thalamh Criosaithe Cónaí féideartha.**

Stiúrthóireacht Forbartha Pobail agus Seirbhísí Pleanála



Comhairle Contae
Dhún na nGall
Donegal County Council





Cad chuige Athrú a dhéanamh ar an Phlean?

Tá 3 chúis le moladh Chomhairle Chontae Dhún na nGall maidir le hathrú a dhéanamh ar Phlean Forbartha Chontae Dhún na nGall 2024-2030:

1

Pleananna nua Ceantair a chur ann do **An Clochán Liath, Béal Átha Seanaidh, Ceann Droichid, Carn Domhnaigh, Baile Dhún na nGall,** agus na Cealla Beaga.

2

Criosú a leasú in ionad **NR2.16** ag **Cnoc an Choiligh, Bun Cranncha** – ó ‘Céim 2 Cónaí Nua’ go ‘Céim 1 Cónaí Nua’.

3

Criosú úsáide talún a athrú de bhun aighneachtaí úinéirí talún a bhaineann le **Cáin Talún Criosaithe Cónaí (RZLT)**.

Cad a bheidh sna Pleananna Nua Ceantair?

Leagfaidh na Pleananna Ceantair amach na beartais/cuspóirí pleanála agus create forbartha spáis amach do gach baile, ar mhaithe leis na nithe seo:

- Tacú le **soláthar tithíochta**.
- Athbheochan a dhéanamh ar **lár bailte**.
- **Réitigh iompair/gluaiseachta inbhuanaithe** a chur ar fáil.
- Tacú le méadú na **fostaíochta**.
- **Saoráidí pobail** nua a chur ar fáil/cáilíocht an tsaoil a fheabhsú agus **oidhreacht** thógtha agus nádúrtha a chosaint.
- Cuidiú le maolú agus oiriúnú **aeráide**.



Imeachtaí Buail-Isteach

Baile	Ionad	Dáta agus Am
Baile Dhún na nGall	Seomra na Comhairle, Ionad Seirbhísí Poiblí Dhún na nGall	Dé Luain 17 Feabhra, 3in-8in
Béal Átha Seanaidh	Leabharlann Bhéal Átha Seanaidh	Dé Luain 17 Feabhra, 3in-8in
Carn Domhnaigh	Seomra na Comhairle, Ionad Seirbhísí Poiblí Charn Domhnaigh	Dé Máirt 18 Feabhra, 3in-8in
Na Cealla Beaga	Ostán Radharc an Chuain	Dé Máirt 18 Feabhra, 3in-8in
An Clochán Liath	Seomra na Comhairle, Ionad Seirbhísí Poiblí An Clochán Liath	Dé Céadaoin 19 Feabhra, 3in-8in
Ceann Droichid	Scoil Náisiúnta N. Aonghas	Dé Céadaoin 19 Feabhra, 3in-8in

Próiseas Faofa

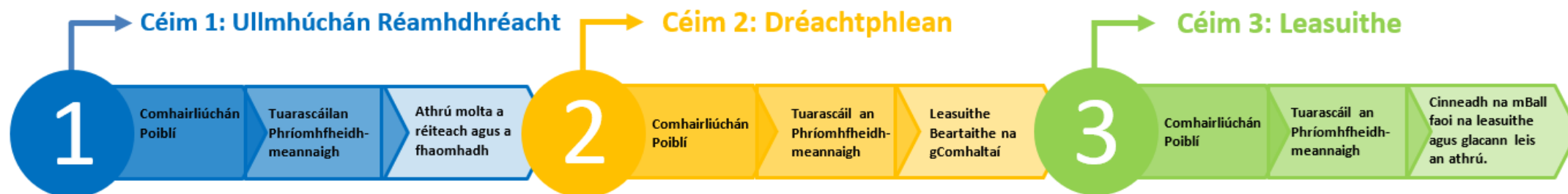
- Glacfar leis an Athrú **ina 3 Chéim**: Réamh-Dhréacht, Dréacht agus Leasuithe.
- I ngach céim beidh comhairliúchán poiblí i gceist, agus tuairiscí do chomhairleoirí agus cinntí acu sin.
- **Beidh cead cainte ag an Phobal faoin Athrú Molta idir an 7ú agus an 28ú Feabhra 2025.**
- Tá sé i gceist Athrú Dréachtach don chomhairliúchán Poiblí a fhoilsiú i Lúnasa 2025.



Comhairliúchán Poiblí Réamh-Dhréachtach
7 go 28 Feabhra 2025

Déan **aighneacht scríofa** faoin Athrú Molta faoi **4:30i.n. Dé hAoine 28 Feabhra**:

- **Ar líne:** consult.donegal.ie
- **R-phost:** planningcpu@donegalcoco.ie
- **Post:** Lár-Aonad Pleanála, Comhairle Contae Dhún na nGall, Teach an Chontae, Leifear, Co. Dhún na nGall, F93 Y622



Plean Ceantair: An Clochán Liath Ceisteanna agus Roghanna



Tithíocht

- Meascán/soláthar dóthanach d'aonaid ardcháilíochta tithíochta a chur ar fáil in áiteanna le seirbhísí/inrochtana le riar ar réimse riachtanas tithíochta
- Áitribh fholmha a athchóiriú/athúsáid mar thithe cónaí nua
- Roghanna cónaí i lár an bhaile an chur ar fáil ar láithreáin athfhorbartha.



Lár an Bhaile/Athghiniúint

- Nádúr sainiúil Lár an Bhaile a chaomhnú/a fhorbairt go tuisceanach
- Lár an bhaile a chothú mar cheann scríbe don mhiondíol/fháilteachas.



Iompar/Gluaiseacht Inbhuanaithe

- Saoráidí coisithe/rothaíochta/iompair phoiblí a fheabhsú (e.g. trasrianta/cosáin/naisc/siúláin/bealaí rothair, agus stadanna bus)
- Brú tráchta a laghdú agus rochtain níos fearr ar shaoráidí páirceála (e.g. córais aonbhelaigh a fhiosrú ar Bh. an Chairn Mhóir agus rochtain coisithe ar an pháirceáil ag an Chladach.



Forbairt Eacnamaíoch/Ionaid Deiseanna

- Gnólachtaí atá ann (fiontair bheaga) a chaomhnú agus a éascú
- Lánacmhainn an Chlocháin Léith a bhaint amach mar ionad fostaíochta.
- An turasóireacht a fhorbairt.



Áineas/Oidhreacht Nádúrtha

- Lánacmhainn turasóireachta an Chlocháin Léith agus máguaird a bhaint amach (e.g. siúláin/bealaí rothair nua cois abhann, éiceathurasóieacht)
- Oidhreacht theanga na Gaeltachta a chosaint agus a chur chun cinn



Plean Ceantair Bhéal Átha Seanaidh

Ceisteanna agus Roghanna



Tithíocht

- Meascán/soláthar dóthanach d'aonaid ardcháilíochta tithíochta a chur ar fáil in áiteanna le seirbhísí/inrochtana le riar ar réimse riachtanas tithíochta.
- Áitribh fholmha a athchóiriú/athúsáid mar thithe cónaí nua
- Roghanna cónaí i lár baile a chur ar fáil ar láithreáin athfhorbartha (e.g. Bacús Bhéal Átha Seanaidh agus Óstán Millstone).



Lár an Bhaile/Athghiniúint

- Oidhreacht thógtha Bhéal Átha Seanaidh a chaomhnú/a fhorbairt go tuisceanach.
- Athghiniúint Lár an Bhaile (e.g. spásanna cathartha nua/leasa, ag Clós an Mhargaidh, an fearann poiblí a leasú thart ar na Beanna).
- Lár an bhaile a chothú mar ionad miondíola agus áineasa/fáilteachais



Iompar/Gluaiseacht Inbhuanaithe

- Bail a chur ar áiseanna coisithe/rothaithe/iompair phoiblí (e.g. trasrianta nua coisithe, cosáin/naisc/siúláin/lánaí rothair nua agus stáisiún busanna).
- Trácht a laghdú agus rochtain níos fearr a chur ar fáil ar áiseanna páirceála (e.g. córas aonbhealaigh ar Bh. an Phoirt/na Carraige agus páirceáil bhreise ag Clós an Mhargaidh).
- Saoráidí nua/leasaithe a chur ar fáil don rochtain míchumasach.



Forbairt Eacnamaíoch/Deiseanna Láithreáin

- Lánacmhainn a bhaint as deiseanna ar láithreáin leis an athghiniúint bunaithe ar oidhreacht (e.g. Heiton's – cónaí/turasóireacht, Cé an Mheal – áineas mara/turasóireacht, Teach na mBocht – oidhreacht/fiontraíocht bheag).
- Dícheall a bhaint as ionad straitéiseach Bhéal Átha Seanaidh trí dheiseanna nua eacnamaíocht a chur ar fáil in ionaid inrochtana



Rec Áineas/Oidhreacht Nadúrtha

- Lánacmhainn turasóireachta a bhaint as Abhainn na hÉirne (e.g. siúláin/lánaí rothar nua cois abhann).
- Ionad nadúrtha álainn cois abhann a chosaint do Bhéal Átha Seanaidh.



Plean Ceantair Cheann Droichid

Ceisteanna agus Roghanna



Tithíocht

- Áitribh fholmha agus thréigthe a athchóiriú/athúsáid agus láithreáin athfhorbartha a chur ar fáil do thithe cónaí nua.
- An tithíocht nua a fhorbairt in éineacht le seirbhísí uasgrádaithe dramhuisce.



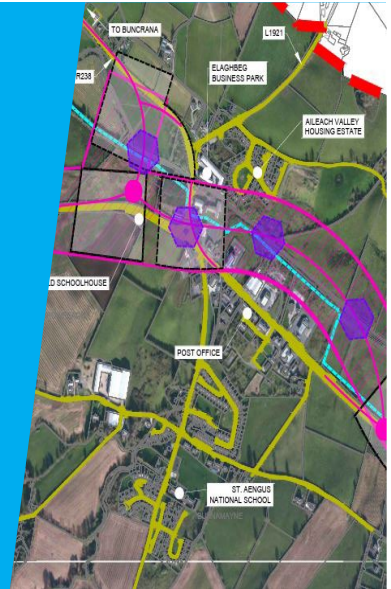
Lár an Bhaile/Athghiniúint

- Deiseanna a fhiosrú chun sráideanna fáilteacha do choisithe a fhorbairt, agus fearann poiblí leasaithe, a bheidh indéanta ach trácht a atreorú ar mhórbhealaí an bhaile le hailíniú an N13.
- Deiseanna a fhiosrú d'athghiniúint lár an bhaile trí áitribh fholmha agus thréigthe a athchóiriú/athúsáid.



Iompar/Gluaiseacht Inbhuanaithe

- An chonair mholta seachbhóthar N13 a chaomhnú do Cheann Droichid go Teorainn an Chontae. Déanfaidh an t-ailíniú seo atreorú ar thrácht agus cruthóidh deiseanna forbairt a dhéanamh ar shráideanna fáilteacha do choisithe, cosáin uasgrádaithe, bealaí rothar agus páirceáil a chur ar bhonn foirmiúil ar an phríomhshráid.
- Tá Rannóg na mBóithre ag obair faoi láthair leis an Údarás Náisiúnta Iompair faoi stadanna bus bheith ar bhonn neamhfhoirmiúil sa bhaile.
- An chonair a chaomhnú don Ghlasbhealach nua molta chun dorcha áineasa/iompair atá álainn sábháilte inbhuanaithe a chur ar fáil.



Forbairt Eacnamaíoch/Deiseanna Láithreáin

- Dícheall leasa a bhaint as ionad stráiteiseach teorainneach Cheann Droichid mar gheata isteach i Réigiún Cathrach an Iar-Thuaiscirt.
- Lánacmhainn a bhaint as ionad straitéiseach trasteorann Cheann Droichid trí éascaíocht a dhéanamh don fhorbairt nua eacnamaíoch gach uair is féidir in ionaid ina bhfuil deiseanna ar fáil.



Rec Áineas/Oidhreacht Nadúrtha

- Dícheall leasa a bhaint as acmhainn turasóireachta Cheann Droichid mar ionad teorann agus mar gheata don Iar-Thuaisceart, agus a ghaire atá sé do nithe inspéise ar nós Éire Fhíain, Conair na hInse, Grianán Ailigh, an Dún Riabhach.



Plean Ceantair Charn Domhnach

Ceisteanna agus Roghanna



Tithíocht

- Soláthar/meascán dóthanach aonad tithíochta a chur ar fáil in ionaid inrochtana ina bhfuil seirbhísí ar fáil, le riar ar réimse riachtanas cónaí.
- Áitribh fholmha agus thréigthe a athchóiriú/athúsáid agus mar thithe nua cónaí, go háirithe i lár an bhaile.
- Dul i ngleic le géarchéim na mbrící lochtacha.



Lár an Bhaile/Athghiniúint

- Lár an bhaile a fhorbairt mar mhol eacnamaíoch, sóisialta agus turasóireachta Charn Domhnach.
- An baile a athghiniúint go sóisialta agus go fisiciúil lena n-áirítear dul i ngleic le folmhú/tréigean, saoráidí nua a chur ar fáil, an fearann poiblí a leasú, agus an timpeallacht do choisithe a fheabhsú.
- An daonra a chothú a chónaíonn i gcroílár an bhaile.



Iompar/Gluaiseacht Inbhuanaithe

- Bonneagar coisithe/rothaíochta a fheabhsú lena n-áirítear cosáin nua/leasaithe, naisc taistil ghníomhacha, trasrianta coisithe, agus ceansú tráchta, agus tréscailteacht uirbeach a fheabhsú.
- Brú tráchta a laghdú agus áiseanna leasaithe páirceála a chur ar fáil i lár an bhaile, lena n-áirítear fiosrú a dhéanamh faoi chóras aonbhealaigh féideartha.
- An nascacht soir siar a leasú lena n-áirítear idir Bóthar an Stáisiúin agus Bóthar Bhaile Lífín.



Forbairt Eacnamaíoch

- Tailte oirúnacha a chur ar fáil don fhorbraíocht nua tráchtála agus éascaíocht a dhéanamh do ghnólachtaí nua fás.



Pobal/Áineas/Oidhreacht Nadúrtha

- Áiseanna breise a chur ar fáil ag Páirc Bhaile Chnoc na Bearice.
- Naisc nua a fhorbairt/a leasú don áineas/taisteal gníomhach agus spásanna glasa (e.g. siúlán cois abhann).
- Tailte a chur i leataobh don leathadh ar úsáid reatha an phobail in ionaid inrochtana agus don úsáid nua.
- Oidhreacht ailtireachta agus sheandálaíochta Charn Domhnach a chaomhnú.



Plean Ceantair Bhaile Dhún na nGall

Ceisteanna agus Roghanna



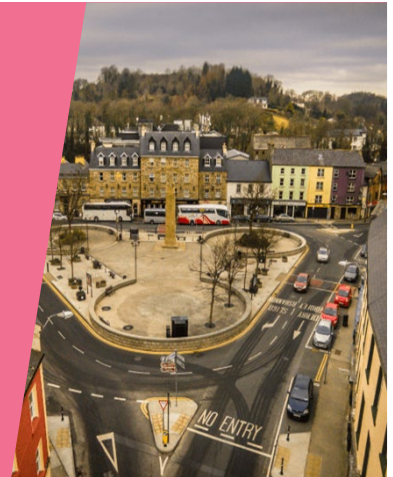
Tithíocht

- Meascán/soláthar dóthanach d'aonaid ardcháilíochta tithíochta a chur ar fáil in áiteanna le seirbhísí/inrochtana le riar ar réimse riachtanas tithíochta.
- Áitribh fholmha a athchóiriú/athúsáid mar thithe cónaí nua.
- Roghanna cónaí i lár an bhaile an chur ar fáil, ar nós 'cónaí os ceann an tsiopa', spás ar urláir thuas a úsáid don chónaí, agus ar láithreáin athfhorbartha.



Lár an Bhaile/Athghiniúint

- Athghiniúint ar lár an bhaile (lena n-áirítear an Diamant agus an Cladach, mar shamplaí).
- An baile a chothú mar cheann scríbe miondíola, turasóireachta agus fáilteachais.
- Struchtúir stairiúla a chaomhnú in áiteanna aitheanta ar an Chlár Séadchomhartha, lena n-áirítear go sonrach an Mhainistir agus Caisleán Dhún na nGall, agus láithreáin sainspéise ó thaobh na hailtíreachta de.
- Oidhreacht Thógtha Bhaile Dhún na nGall a chaomhnú/a fhorbairt go tuisceanach.



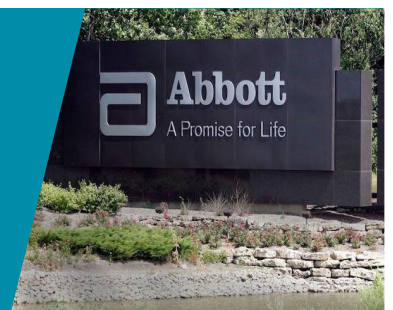
Iompar/Gluaiseacht Inbhuanaithe

- Saoráidí coisithe/rothaíochta/iompair phoiblí a fheabhsú (lena n-áirítear cosáin, naisc, siúláin agus saoráidí bua lán-inrochtana, mar shamplaí).
- Brú tráchta a laghdú agus saoráidí páirceála a fheabhsú.
- Saoráidí nua/leasaithe inrochtana fáilteacha do dhaoine aosta agus faoi mhíchumas a chur ar fáil.
- Tacú le forbairt ar an 'Taisteal Gníomhach'.



Forbairt Eacnamaíoch/Ionaid Deiseanna

- Lánacmhainn a bhaint amach as leathnú an fháis eacnamaíoch agus tráchtála
- Dícheall leasa a bhaint as ionad straitéiseach Bhaile Dhún na nGall mar phríomhionad uirbeach i nDeisceart Dhún na nGall.
- Tacú le forbairt bhreise ar dheiseanna turasóireachta agus fáilteachais.



Áineas/Oidhreacht Nadúrtha

- Ceantair cois abhann agus cois cladaigh Bhaile Dhún na nGall a chaomhnú/a fhorbairt go tuisceanach.
- Leathnú a dhéanamh ar shaoráidí agus ar spáis áineasa agus pobail.
- Tacú le síneadh na nGlasbhealaí agus le forbairt na gcosán síúil.



Plean Ceantair: Na Cealla Beaga

Ceisteanna agus Roghanna



Tithíocht

- Meascán/soláthar dóthanach d'aonaid ardcháilíochta tithíochta a chur ar fáil in áiteanna le seirbhísí/inrochtana le riar ar réimse riachtanas tithíochta.
- Áitribh fholmha a athchóiriú/athúsáid mar thithe cónaí nua
- Roghanna cónaí i lár baile a chur ar fáil ar láithreáin athfhorbartha



Lár an Bhaile/Athghiniúint

- Oidhreacht thógtha na gCealla Beaga a chaomhnú/a fhorbairt go tuisceanach.
- Athghiniúint Lár an Bhaile (e.g. ionaid a fhorbairt ar nós Chlós an Ghuail, an fearann poiblí a leasú, tabhairt faoin dearóiliu)
- Lár an bhaile a chothú mar ionad miondíola agus áineasa/fáilteachais.



Iompar/Gluaiseacht Inbhuanaithe

- Bail a chur ar áiseanna coisithe/rothaithe/iompair phoiblí (e.g. trasrianta nua coisithe, cosáin/naisc/siúláin/lánaí rothair nua).
- Trácht a laghdú agus rochtain níos fearr a chur ar fáil ar áiseanna páirceála (e.g. córais aonbhealaigh ar S. an Droichid agus páirceáil i gClós na Comhairle).
- Rochtain leasaithe a chur ar fáil ar scoileanna.



Forbairt Eacnamaíoch/Deiseanna Láithreáin

- Lánacmhainn a bhaint amach as láithreáin agus earnálacha tionscail a éascú
- Réiteach don Fhuinneamh In-Athnuaite Eischósta
- Dícheall a bhaint as buntáiste na gCealla Beaga mar chalafort domhain trí dheiseanna forbartha in ionaid inrochtana a chur ar fáil



Áineas/Oidhreacht Nadúrtha

- Dícheall a bhaint as ár n-acmhainn turasóireachta (e.g. siúláin/lánaí rothair/éiceathurasóireacht).
- Limistéir sáráilleachta nadúrtha a chosaint.
- Cothromaíocht idir an tionsclaíocht agus an comhshaol.

